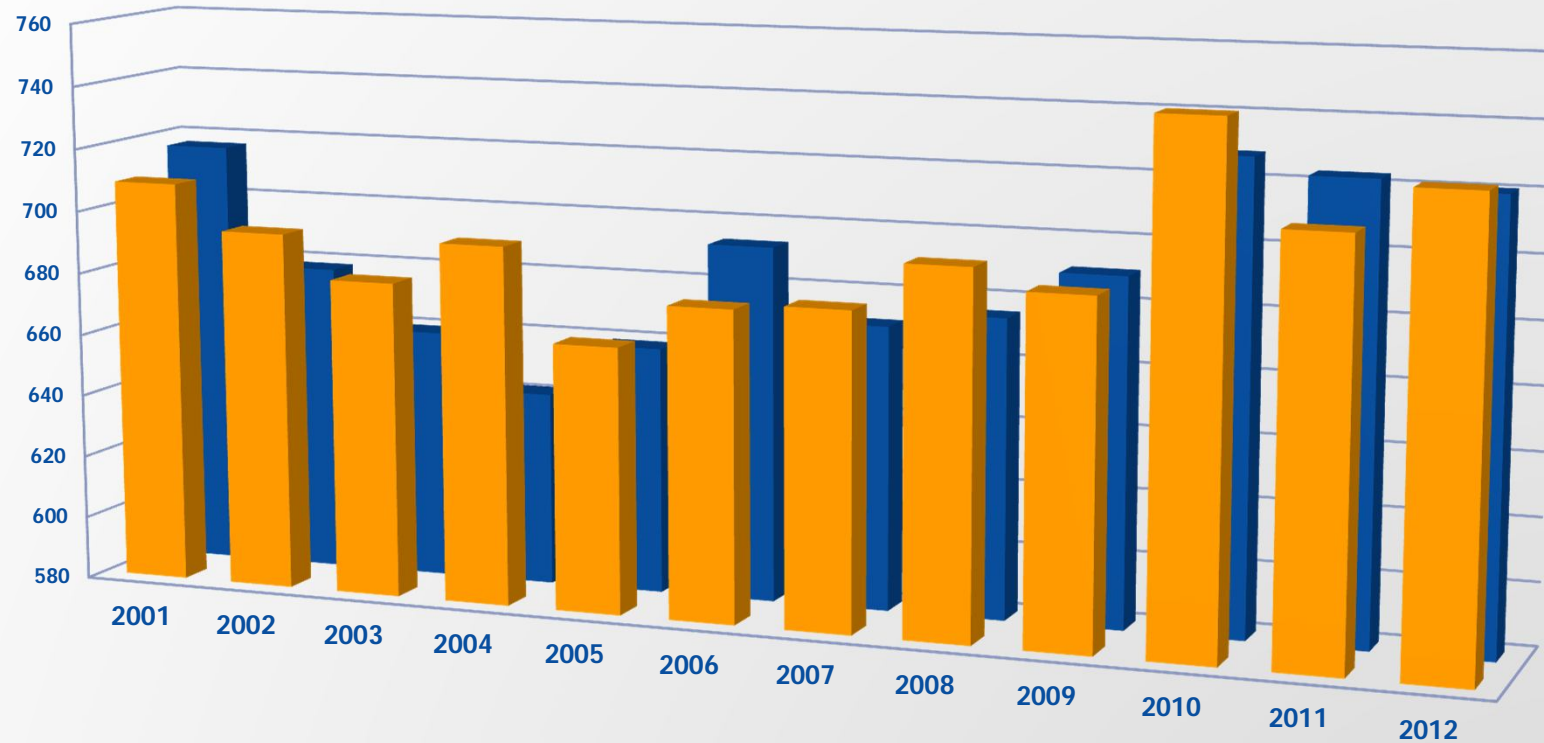


Gegenüberstellung Aufwand und Erträge

in Mio. Euro



Aufwendungen	708,9	694,6	680,9	694,5	665,0	679,0	680,9	696,0	689,5	743,9	711,8	725,6
Erträge	716,7	678,4	659,7	641,6	659,0	693,3	670,5	675,3	690,3	728,2	723,2	720,4

in Mio. Euro

Gebühren gesamt	14,44	16,15	16,5	16,15	16,15	17,03	17,03	17,03	17,98	17,98	17,98	17,98
Anteil ARD	10,55	11,62	11,62	11,62	12,06	12,06	12,21	12,21	12,81	12,81	12,81	12,81

in Euro